

روز و تاریخ امتحان استرنی ۲۰۱۷

جمعه ۱۷ آذر از حرف A – L

شنبه ۱۸ آذر از حرف M – Z

تقسیم بندی بر اساس حرف اول فامیل به لاتین است. شروع امتحان : ۹ صبح

مدت زمان امتحان کتبی ۳ ساعت و نیم خواهد بود. و پس از آن امتحان شفاهی برگزار می شود. از دانشجویان محترم خواهشمندیم ۳۰ دقیقه قبل از شروع امتحان در مدرسه حضور یابند. همراه داشتن کارت مدرسه – کارت شناسایی معتبر عکس دار (شناسنامه یا کارت ملی و یا پاسپورت) و خودکار مشکی الزامی است. خروج از مدرسه فقط بعد از امتحان شفاهی امکانپذیر است.

رعایت موارد زیر در امتحان B1 الزامی است :

I Candidati DEVONO : مقاضان باید :

- Scrivere con una penna nera. فقط از خودکار مشکی استفاده کنند
- Scrivere le risposte negli appositi fogli delle risposte جواب ها را در پاسخنامه ها بنویسند.
- Firmare i fogli. و تمامی برگه ها را امضا کنند.

I Candidati NON POSSONO : مقاضان نمی توانند :

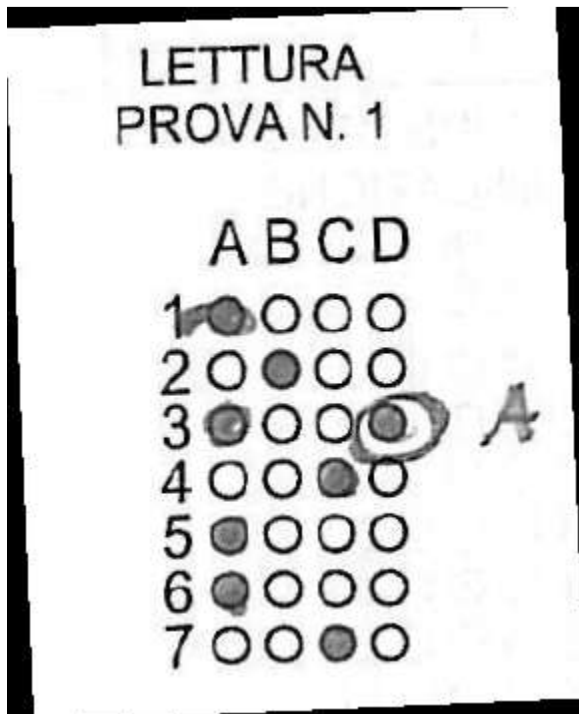
- Scrivere con la matita o con penne di colore chiaro با مداد و یا خودکاری به غیر از رنگ مشکی بنویسند -
- Usare dizionari o altri testi-supporti tecnologici di qualunque genere از دیکشنری و جزوه و وسایل کمکی (تبلت – موبایل ...) استفاده کنند -
- Passare all'abilita' successiva prima dell'orario previsto قبل از تمام کردن یک مهارت (شنیداری – درک مطلب ...) در زمان تعیین شده آن مهارت بعد را شروع کنند
- Chiedere spiegazioni sui contenuti delle prove در جلسه امتحان سوالی بپرسند -
- Riascoltare la registrazione delle prove di ascolto o chiedere di mettere in pausa il lettore CD درخواست پخش مجدد بخش شنیداری و یا متوقف کردن آن را در طول امتحان بدهند -

COMPORTAMENTO IN CASO DI ERRORI NELLA COMPILAZIONE DEL FOGLIO DELLE RISPOSTE

در صورت بروز هر گونه اشتباه در پاسخنامه چه باید کرد :

- Se l'errore riguarda una risposta delle prove a scelta multipla e ricostruzione del testo: CERCHIARE IL PALLINO ERRATO E ANNERIRE IL PALLINO GIUSTO

اگر اشتباه مربوط به بخش چهار جوابی (شنیداری و یا درک مطلب و ..) باشد باید دور گزینه اشتباه یک دایره کشیده و گزینه درست انتخاب شود.




- Se l'errore riguarda una risposta nei cloze o nei completamenti: CANCELLARE LA RISPOSTA ERRATA CON UNA RIGA E SCRIVERE ACCANTO LA RISPOSTA CORRETTA
اگر اشتباه مربوط به بخش نوشتاری باشد باید روی پاسخ اشتباه خط کشیده (مانند نمونه) و با فاصله یک خانه پاسخ درست را بنویسید.

13.	S	o	n	o		v	e	n	u	t	a							
14.	v	e	d		h	o		v	i	s	t	o						

Annerisci la casella che corrisponde alla risposta giusta.

Segui l'esempio sotto: گزینه درست را باید طبق مثال پر کنید . دایره را سیاه کنید .

Annerisca casella così: → •

NON COSÌ: → 

Scrivi in Stampatello : Le Lettere non devono toccare i bordi delle caselle.

با حروف لاتین بنویسید و حروف نباید با دیواره ها برخورد کنند.

Comincia a scrivere dalla prima casella.

از اولین خانه خالی شروع به نوشتن حروف کنید.

Lascia uno spazio tra le parole se la risposta contiene piu' di una parola.

حتما اگر پاسخ بیشتر از یک کلمه است بین کلمه اول و دوم یک خانه فاصله بگذارید.

Devi scrivere l'apostrofo in una casella.

و آپاستروف نیز باید در یک خانه به صورت جداگانه نوشته شود.

در صورت تکرار اشتباه و نداشتن جای خالی برای نوشتن پاسخ صحیح برگه های پاسخنامه عوض نخواهند شد. و برای قسمت انشا فقط از صفحه خط کشی شده استفاده نمایید.